



VŮNĚ SLIVOVICE

POD PRAŽSKÝM HRADEM

POKUD SE VYPRAVÍTE DO PRAHY,
ROZHODNĚ BYSTE DO SVÉHO PROGRAMU
MĚLI ZAŘADIT NÁVŠTĚVU MUZEA SLIVOVICE.
ČEKÁ VÁS UNIKÁTNÍ ZÁŽITEK.

autor: Hana Holubová, Jan Filgas
foto: archiv likérky Rudolf Jellinek



Středobodem veškerého dění je stylový jelínkovský bar. Kromě tradičních i méně tradičních pálenek značky R. JELINEK, jejichž degustačních setů či míchaných nápojů z nich můžete okusit i zmiňované valašské „tapas“. Ke slivovici patří dobrý špek, ředitelský skvarek nebo třeba špetníka. A že nevíte, co to špetníka je? Stavte se ji ochutnat!



Vítejte na exkurzi do valašské oázy v centru Prahy. Muzeum slivovice při svých toulkách Prahou nemůžete minout. Od Starých zámeckých schodů cestou z Pražského hradu je to už jen, co by kamenem dohodil.

Dům, kde se Muzeum slivovice nachází, byl postaven v první třetině 17. století. V průběhu let dostal několik názvů – U Bílé botky, U Bílé kuželky či U Bílé číše. Dům byl součástí osady Rybáře. Ta se rozprostírala u řeky v těsné blízkosti prastaré obchodní cesty, která spojovala Prahu se severem Čech. Původně zde dokonce stával kostel sv. Petra. V průběhu let se zde vystřídalo několik majitelů.

Nejvíce místo proslavila česká divadelní a filmová herečka Slávka Budínová. Ta se pustila do přestavby domu a zcela změnila jeho vnitřní uspořádání. V srpnu roku 2002 přišly povodně. Voda zcela zalila přízemí domu. V té době Slávka Budínová po delší nemoci zemřela. Místo zůstalo opuštěné a chátralo. Dům

s přilehlým pozemkem koupila vizeonická líkárka.

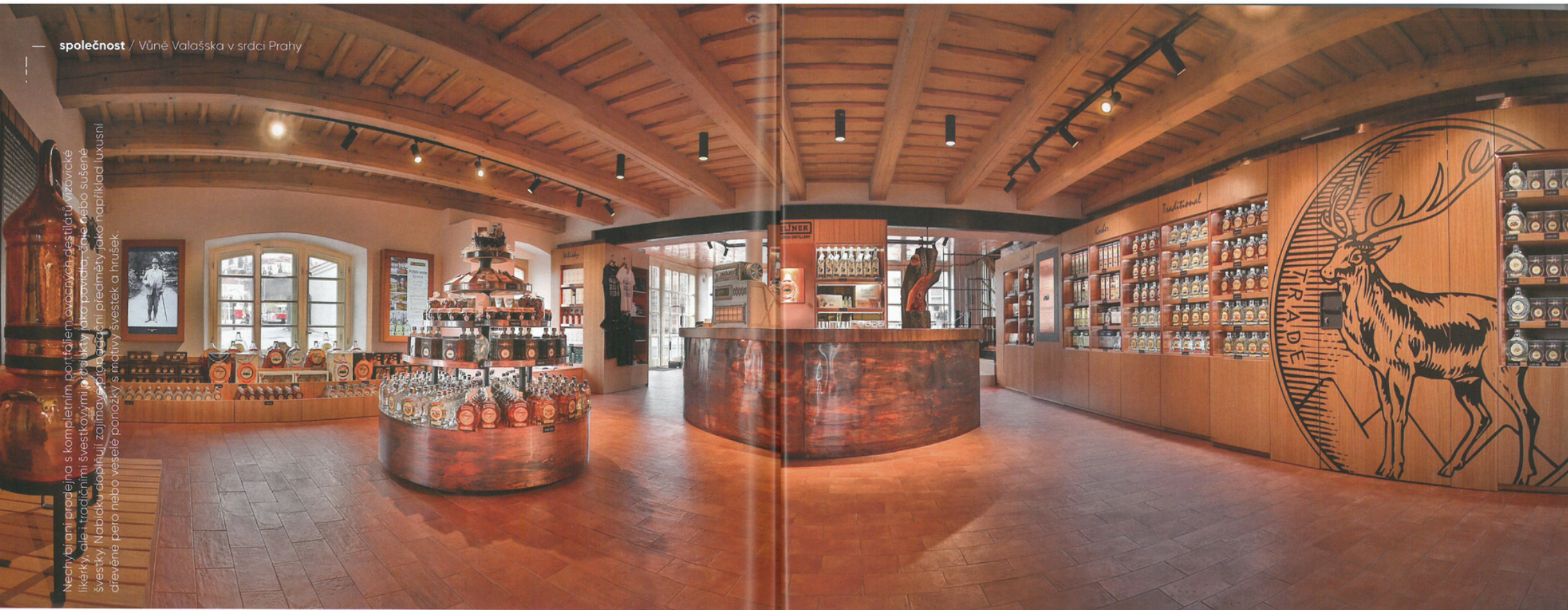
„Záměr koupit tento dům jsme měli delší dobu. Nebylo to ale jednoduché, trvalo nám několik let, než jsme dokázali budovu získat,“ vysvětluje ředitel líkárky Rudolf Jelinek Pavel Dvořáček.

Výsledkem následné rekonstrukce za stamiliony korun je nádherný historický dům s přístavbou a komplexním podsklepením. Zasažený švestkový strom uprostřed nádvoří jasně říká, že slivovice je tady pánem!

Jak již název muzea napovídá, expozice je zasvěcena příběhu slivovice a je rozčleněna do čtyř částí.

První zastavení je věnováno historii páleníčářství ve Vizovicích na Valašsku a osudů místních páleníčářských rodin. Setkáte se zde s Rudolfem Jelínkem

Nechy brání prodejna s kompletním portfoliem ovocných, destilátů, vízovické likéry, ale i tradičními švestkovými branky, jako například čaje nebo sušené švestky. Nabízí i doplňují zajímavé objekty, například dřevěný nářadník, dřevěné pero nebo veselé ponožky s motivy švestek a hrůšek.



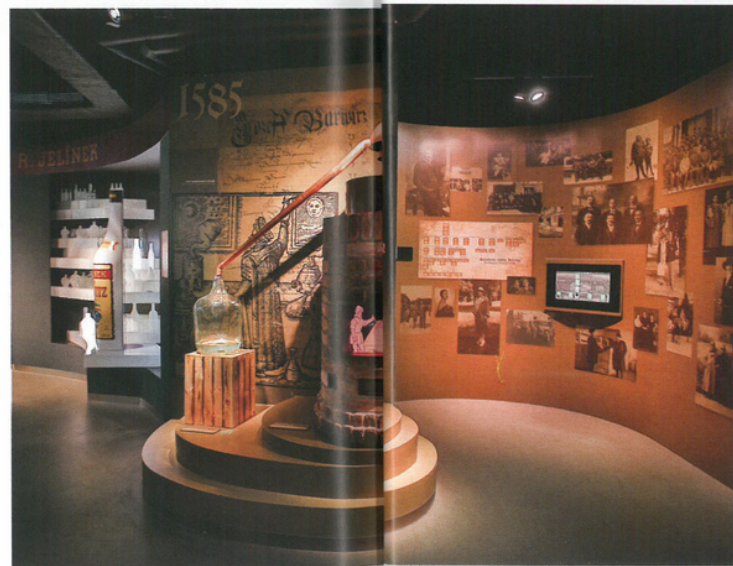
a jeho manželkou Irenou, dozvíte se, čím vším si podnik za léta své existence prošel. Ústřední multiprojekce, která vás provede časem od roku 1585 až do současnosti, je velmi emotivní. Příběhy palíren jsou zasazeny do světového i republikového dění.

Jakmile se za hosty zavřou historická vrata první části, obklopí je valašské kopečky a louky. Motívem druhého zastavení je krajina, sady, trnky... Dvanáctimetrová projekce přímo pohltí. Hosté cítí jarní vánek i teplo letních dnů, poslze také chladivý podzimní vítr, v závěru dokonce i chladivý deštěk. Zvídají si mohou přečíst, kde a o kolik sadů společnost pečuje.

Třetí dveře vedou do virtuálního světa. Zde se na pět minut návštěvníci skutečně stanou švestkou. Že to není reálné? Ano, je.

„Speciální technologie, kterou využívají hollywoodští filmaři pro své speciální filmové triky, umožňuje skutečně realistický prožitek. Byli jsme dokonce kvůli tomu za nejlepšího profesionála v USA. Projekci sledují diváci na speciálních „pohyblivých“ křeslech, svůj vlastní příběh v roli švestky, kterou si sami okem vyberou, prožijí návštěvníci v režimu virtuální reality, se speciálními 5D brýlemi,“ vysvětluje šéf likérky Pavel Dvořáček.



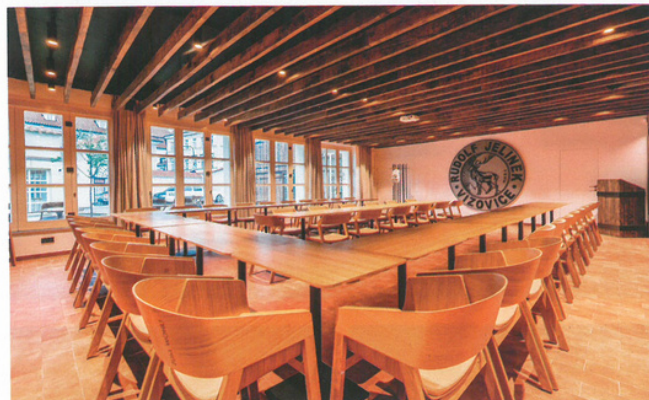


Hosté v křeslech a speciálními brýlemi tak postupně vnímají vlastní pád ze stromu, jak se cestou k pěstitelům v bednách natřepávají na traktoru, jak poté společně s dalšími švestkami kvasí, poté při vlastním pálení stoupají destilační kolonou, v závěru nechýbí ani cesta stáčecí linkou.



Návštěvníci expozice se dozví podrobnosti o košer výrobcích, v kvízích otestují své znalosti a na závěr si mohou vyrobit vlastní etiketu. Tu jim v prodejně vytisknou a nalepí na vybranou láhev.

Tím ale exkurze nekončí. Bez ochutnávky by to nebylo ono. Součástí prohlídky je ochutnávka tří ovocných pálenek a tří typických valašských jednohubek. Nezapomněli ale i na mladší ročníky a řidiče. Ti si mohou u baru pochutnat na švestkové limonádě.



Brána slivovicového království je otevřená každý den! Nezbyvá než dodat: „S chuti do švestek!“



MUZEUM SLIVOVICE

- Sídlí na adrese U Lužického semináře 116, Praha 1. Rezervace na www.muzeumslivovice.cz nebo přímo v muzeu
- 55minutová interaktivní prohlídka bez průvodce v českém a anglickém jazyce
- Ochutnávka 3 produktů klikérky Rudolf Jelinek R. JELÍNEK a tří valašských jednohubek
- Prohlídky začínají každých patnáct minut
- Maximální kapacita 12 osob na prohlídku

climax
SUNSCREENS



**ŽALUZIE | ROLETY
MARKÝZY | PERGOLY**

www.climax.cz

800 100 967